



optibike
Trainings-Ergometer

ergoline

ergoline

Seit mehr als 20 Jahren steht die Marke „ergoline“ im medizinischen Bereich für qualitativ hochwertige, langlebige Ergometer und Systeme zur kardiologischen Rehabilitation.

Mittlerweile sind mehr als 40.000 ergoline-Ergometer in Arztpraxen, Kliniken, sportmedizinischen Zentren und Reha-Einrichtungen weltweit im Einsatz. Die führenden EKG-Hersteller integrieren unsere Ergometer (z.T. unter eigenem Namen) seit Jahren in ihre Messplätze zur Belastungs-EKG-Untersuchung und vertrauen damit auf Qualität, bewährte Technik und ergonomisches Design.

Alle ergoline-Produkte werden ausschließlich an unserem Firmenstandort in Bitz (Baden-Württemberg) entwickelt und produziert.

Unsere engagierten Mitarbeiter und ein zertifiziertes Qualitäts-Sicherungssystem (DIN 9001:2000 / DIN EN ISO 13485:2003) sorgen dafür, dass auch unser optibike-Ergometer mit derselben Sorgfalt und Qualität wie unsere medizinischen Geräte gefertigt und geprüft werden..



Herz-Kreislauf-Training: Tun Sie etwas für sich und Ihr Herz !



Regelmäßiges Herz-Kreislauf-Training stärkt die Abwehrkräfte, beugt Herzerkrankungen und Bluthochdruck vor und baut Übergewicht sowie Stress ab.

Insbesondere nach einer durchgeführten Reha-Maßnahme ist vor allem das pulsgesteuerte Herz-Kreislauf-Training das ideale Training für Gesundheit und Fitness.

Es dient der Verbesserung der Herzleistung, die Lungenkapazität wird erweitert und nicht zuletzt erhält es die Beweglichkeit, weil auch Knochen und Gelenke dadurch regelmäßig beansprucht werden.

Mit einem richtig dosierten und kontrollierten Herz-Kreislauf-Training kann man bis ins hohe Alter erreichen, dass man:

„ nicht so schnell aus der Puste kommt“

„ längere Spaziergänge vollziehen kann“

„ gesund in die Zukunft schauen kann“

„ sein Risiko für Herz-Kreislauf-Erkrankungen möglichst gering hält“

und „ SICH EINFACH BESSER FÜHLT“.

Ausdauertraining ist wie eine Sauerstoffdusche für den Körper !

Die Neigung des Lenkerbügels kann stufenlos eingestellt werden, so daß eine aufrechte Sitzposition auch bei unterschiedlichen Körpergrößen erreicht wird.

Der komfortable, breite Sattel vermeidet Druckstellen – auch bei langen Trainingsphasen.

Die Neigung des Sattels läßt sich –wie bei einem Fahrradsattel– einstellen.

Durch die stufenlose Verstellung der Sattelhöhe läßt sich die Sitzposition für den Trainierenden optimal einstellen.

Klettbänder an den Tretpedalen sorgen für sicheren Halt und verhindern das unbeabsichtigte Abrutschen der Schuhe von den Pedalen.

Bodenebenheiten werden durch die höhenverstellbaren Füße problemlos ausgeglichen – für einen sicheren Stand des Ergometers während des Trainings.



Das optibike läßt sich sehr einfach bedienen: Mit nur 2 Tastendruckern starten Sie Ihr bevorzugtes Training.

Der mitgelieferte Brustgurt sendet den aktuellen Puls über Funk an die Bedieneinheit. Bei einem herzfrequenz-kontrollierten Training regelt das optibike dann die Belastung automatisch so, daß der festgelegte Trainingspuls gleich bleibt. Auf der großen Grafikanzeige werden alle wichtigen Zahlenwerte angezeigt, zusätzlich wird der Verlauf von Puls und Belastung als Kurven in einem Diagramm dargestellt.

Jedes optibike ist für Chipkarten-Betrieb vorbereitet. Über den eingebauten Chipkartenleser können die Trainings-Ergebnisse auf einer ergoline Trainingskarte abgespeichert und anschließend im PC bearbeitet und ausgedruckt werden (opticare basic Software).



Die hochwertige Kunststoff-Verschaltung umschließt sicher alle beweglichen Teile.

Mit Hilfe der beiden Rollen läßt sich das Ergometer problemlos transportieren.

Qualität „Made in Germany“

ergoline verwendet für seine Ergometer nur hochwertige, teilweise speziell gefertigte Komponenten. Alle Geräte werden ausschließlich an unserem Standort in Bitz (Baden-Württemberg) gefertigt. Wir stehen zu unserem Qualitätsversprechen – damit Sie sehr lange Freude an Ihrem optibike haben.

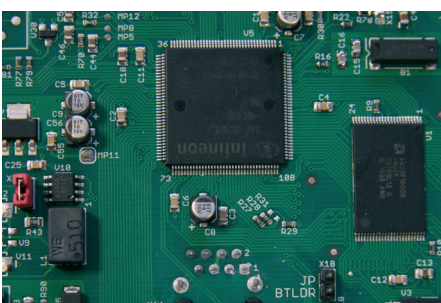
In unserer eigenen Schlosserei werden die Grundgestelle der ergoline-Ergometer aus hochwertigen Stahlteilen verschweißt. Bis zu 8 mm starke Blechteile sorgen später für einen sicheren Aufbau des Gerätes.

Das ganze Gestell wird anschließend verzinkt und damit sicher vor Korrosion geschützt.



Die eigentliche „Antriebs- und Bremsenheit“ ist in einem speziellen Aluminium-Druckguß-Gehäuse aufgebaut. Im Gegensatz zu den bei Heimergometern oft eingesetzten einfachen Blechhalterungen garantiert dieser Aufbau einen ruhigen Lauf und stabile Befestigung von Achsen und Lagern. Eine elektronisch geregelte Wirbelstrombremse sorgt dafür, daß die eingestellte Wattzahl präzise eingehalten wird.

Die Pedalachsen sind in hochwertigen Präzisions-Kugellagern geführt. Eine speziell für ergoline angebrachte Dauerschmierung sorgt für einen sehr ruhigen, runden Lauf – auch nach jahrelangem Gebrauch.



Modernste Mikroelektronik kommt sowohl in der Bedieneinheit, wie auch bei der aufwendigen Regeleinheit für die Wirbelstrombremse zum Einsatz.

Technische Daten

Ergometer	optibike
Bremssystem	computergesteuerte Wirbelstrombremse
Belastung	6 - 400 Watt, drehzahlunabhängig
Genauigkeit	gemäß DIN VDE 0750-238
Drehzahlbereich	30 - 130 U/min
Lenkerverstellung	Neigung: 360°
Sitzhöhenverstellung	stufenlos mechanisch
Körpergröße	ca. 120 cm -210 cm
Gewicht	160 kg (max.)
Bedieneinheit	
Anzeige (Zahlenwerte)	Last, Drehzahl, Herzfrequenz, Trainingszeit, km, kcal, kJ
Anzeige (grafisch)	Lastkurve, Pulskurve
Tastatur	Folientastatur
Herzfrequenz	
Erfassung	Brustgurt mit digitaler Funk-Übertragung
Empfang	im Bedienteil integrierter Funk-Empfänger
Trainingsprogramme	
manuelle Lasteinstellung	in 1, 5 oder 10 Watt Schritten
Trainingsformen	konstante Last, pulsgeregelt, Intervall, manuell
Trainingsprogramme	10 (durch Anwender definierbar)
Erweiterungen (optional)	
Trainings-Dokumentation	ergoline-Chipkarte speichert bis zu 60 Trainings
PC-Software für Dokumentation	opticare basic
Sonstiges	
Abmessungen, max. (L x B x H)	ca. 90 cm x 46 cm x 133 cm
Gewicht	ca. 61 kg
Stromversorgung	90-265 V / 50-60 Hz / 80 VA max.

Alle ergoline-Produkte unterliegen von der Entwicklung bis hin zur Fertigung einem zertifizierten Qualitäts-Sicherungssystem nach DIN 9001:2000 und für Medizinprodukte zusätzlich nach DIN EN ISO 13485:2003.

Die Abbildungen in diesem Prospekt zeigen teilweise Optionen die nur gegen Mehrpreis erhältlich sind.

Alle Angaben entsprechen den zum Zeitpunkt der Drucklegung vorhandenen Kenntnissen. Änderungen sind vorbehalten.

ergoline

ergoline GmbH
Lindenstrasse 5
D-72475 Bitz
Germany

Tel.: +49-(0)-7431 - 9894 - 0
Fax: +49-(0)-7431 - 9894 - 128
email: info@ergoline.com
internet: www.ergoline.com
www.optibike.de